

**Powiatowy Urząd Pracy  
w Wyszowie**



**WYKAZ POTRZEB SZKOLENIOWYCH OSÓB  
UPRAWNIONYCH  
NA ROK 2021  
(ZA 2020 ROK)**

Wyszów, styczeń 2021



**Wykaz potrzeb szkoleniowych** osób uprawnionych o których mowa w art. 40 ustawy z dnia 20 kwietnia 2004 r. o promocji zatrudnienia i instytucjach rynku pracy (Dz. U. z 2020 r. poz. 1409 z późn. zm.) w powiecie wyszkowskim został opracowany zgodnie z § 66 ust. 2 rozporządzenia Ministra Pracy i Polityki Społecznej z dnia 14 maja 2014r. w sprawie szczegółowych warunków realizacji oraz trybu i sposobów prowadzenia usług rynku pracy (Dz. U. z 2014 r., poz. 667), z wykorzystaniem:

- 1) wskazań w indywidualnych planach działania;
- 2) zgłoszeń osób uprawnionych;
- 3) wyników badań potrzeb szkoleniowych osób uprawnionych;
- 4) zgłoszeń pracowników powiatowego urzędu pracy;
- 5) zgłoszeń jednostek organizacyjnych pomocy społecznej oraz centrów integracji społecznej;
- 6) innych dokumentów, badań lub informacji mogących mieć istotne znaczenie przy sporządzaniu wykazu potrzeb szkoleniowych.

#### **WSKAZANIA W INDYWIDUALNYCH PLANACH DZIAŁANIA**

Ogłoszony w marcu 2020 na terytorium Polski stan epidemii wpłynął w istotny sposób na sytuację na rynku pracy. Osoby bezrobotne miały ograniczony kontakt z Powiatowym Urzędem Pracy, głównie odbywał się on telefonicznie. Znacznie spadła również chęć podnoszenia kwalifikacji przez osoby zarejestrowane w Urzędzie Pracy. Wprowadzone ograniczenia utrudniały korzystanie z usług szkoleniowych.

W celu opracowania wykazu potrzeb szkoleniowych Powiatowy Urząd Pracy w Wyszkowie w 2020 roku przeanalizował 2656 Indywidualnych Planów Działań (IPD), w których m.in. znalazły się wskazania dotyczące udziału osób uprawnionych w szkoleniach.

Wśród przeanalizowanych Indywidualnych Planów Działania u 9 osób został zaplanowany udział w szkoleniu w okresie od 01.01.2020 r. do 31.12.2020 r., w 7 przypadkach udało się zorganizować wskazane szkolenie. W pozostałych przypadkach Urząd będzie dążył do realizacji planowanych szkoleń w 2021 roku.

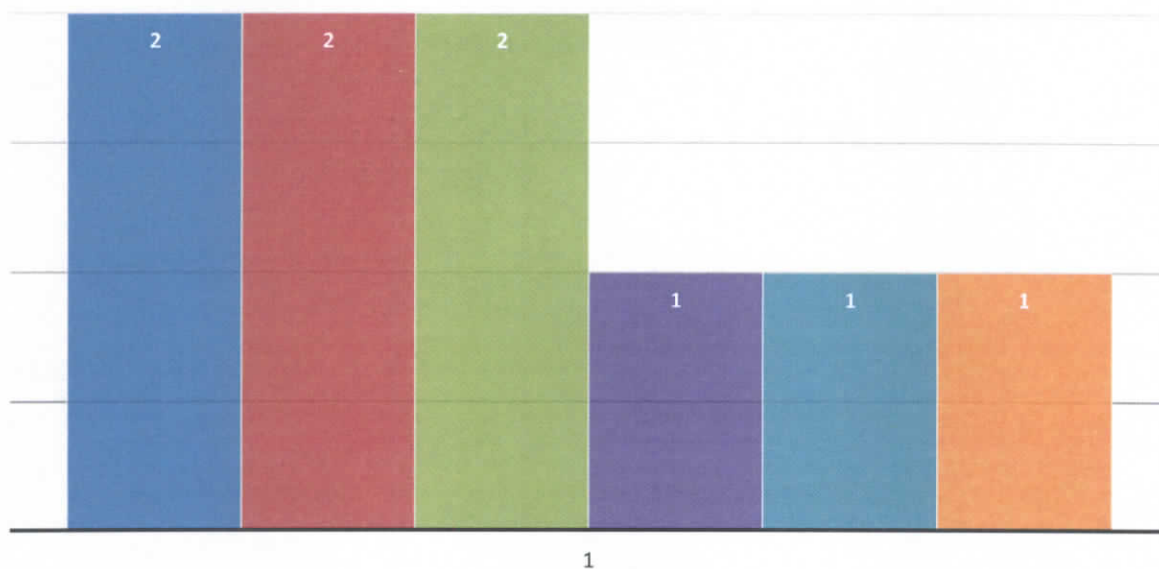
Z przeprowadzonej analizy IPD wynika, że osoby uprawnione były zainteresowane szkoleniami, które przedstawia tabela nr 1.

**Tabela Nr 1. Wyniki analizy wskazań w Indywidualnych Planach Działania dotyczących udziału w szkoleniach.**

Lp.	Nazwa szkolenia	Liczba osób zainteresowanych szkoleniem
1.	Operator wózków jezdniowych podnośnikowych z mechanicznym napędem podnoszenia z wyłączeniem wózków z wysięgnikiem oraz wózków z osobą obsługującą podnoszoną wraz z ładunkiem	2
2.	Kwalifikacja wstępna przyspieszona w zakresie bloku programowego kat. C1, C1+E, C, C+E	2
3.	Operator koparkoładowarki kl. III wszystkie	2
4.	Prawo jazdy kat. C+E	1
5.	Prawo jazdy kat. B	1
6.	Operator wózków jezdniowych podnośnikowych z mechanicznym napędem podnoszenia z wysięgnikiem oraz wózki jezdniowe podnośnikowe z mechanicznym napędem podnoszenia z osobą obsługującą	1

Najwięcej osób uprawnionych, dla których w Indywidualnym Planie Działania zaplanowano udział w szkoleniu, zainteresowanych było tematyką szkoleń związaną z nabyciem teoretycznych oraz praktycznych umiejętności w zawodzie operatora wózka jezdniowego, operatora koparkoładowarki oraz zdobyciem uprawnień kwalifikacja wstępna przyspieszona w zakresie bloku programowego kat. C1, C1+E, C, C+E.

## Szkolenia najczęściej planowane w ramach IPD\*



- Operator wózków jezdniowych podnośnikowych z mechanicznym napędem podnoszenia z wyłączeniem wózków z wysięgnikiem oraz wózków z osobą obsługującą podnoszoną wraz z ładunkiem
- Kwalifikacja wstępna przyspieszona w zakresie bloku programowego kat. C1, C1+E, C, C+E
- Operator koparkoładowarki kl. III wszystkie
- Prawo jazdy kat. C+E
- Prawo jazdy kat. B
- Operator wózków jezdniowych podnośnikowych z mechanicznym napędem podnoszenia z wysięgnikiem oraz wózki jezdniowe podnośnikowe z mechanicznym napędem podnoszenia z osobą obsługującą

**ZGŁOSZENIA OSÓB UPRAWNIONYCH, WYNIKI BADAŃ POTRZEB  
SZKOLENIOWYCH OSÓB UPRAWNIONYCH**

Powiatowy Urząd Pracy przeprowadził badanie ankietowe dotyczące potrzeb szkoleniowych osób uprawnionych. Spośród **1695** osób zarejestrowanych na dzień 31.12.2020r. ankietę złożyło **309** osób tj. 22 % ogółu zarejestrowanych. Wskaźnik ten jest znacznie mniejszy niż w 2019 roku. Jest to spowodowane stanem epidemii ogłoszonym w związku z zagrożeniem zakażeniem wirusem SARS-Cov-2 w Polsce i ograniczeniem kontaktów z osobami bezrobotnymi – w większości kontakty odbywały się telefonicznie.

Ankieta skierowana była do osób uprawnionych, tj. bezrobotnych oraz poszukujących pracy, o których mowa w art. 43 ustawy z dnia 20 kwietnia 2004 r. o promocji zatrudnienia i instytucjach rynku pracy (Dz. U. z 2020 r., poz. 1409 z późn. zm.).

Na podstawie w/w ankiet dokonano analizy, której wyniki przedstawia poniższa tabela.

**Tabela Nr 2. Wyniki analizy zgłoszeń osób uprawnionych – wykaz szkoleń, w których osoby ankietowane zgłosiły potrzebę udziału w szkoleniu.**

Lp.	Nazwa szkolenia	Liczba wskazań osób zainteresowanych szkoleniem
1.	Operatorzy urządzeń dźwigowych w tym operatorzy wózków jezdniowych	65
2.	Usługi transportowe, kursy prawa jazdy	47
3.	Prace sekretarskie i biurowe	46
4.	Sprzedaż, marketing, handel	44
5.	Języki obce – w tym m.in.: język angielski, język niemiecki, język rosyjski, język francuski, język włoski	35
6.	Bankowość i ubezpieczenia	31
7.	Informatyka i wykorzystanie programów komputerowych	28
8.	Zarządzanie i administrowanie	27
9.	Usługi gastronomiczne	27
10.	Budownictwo	25
11.	Kursy spawania	22
12.	Rachunkowość	21

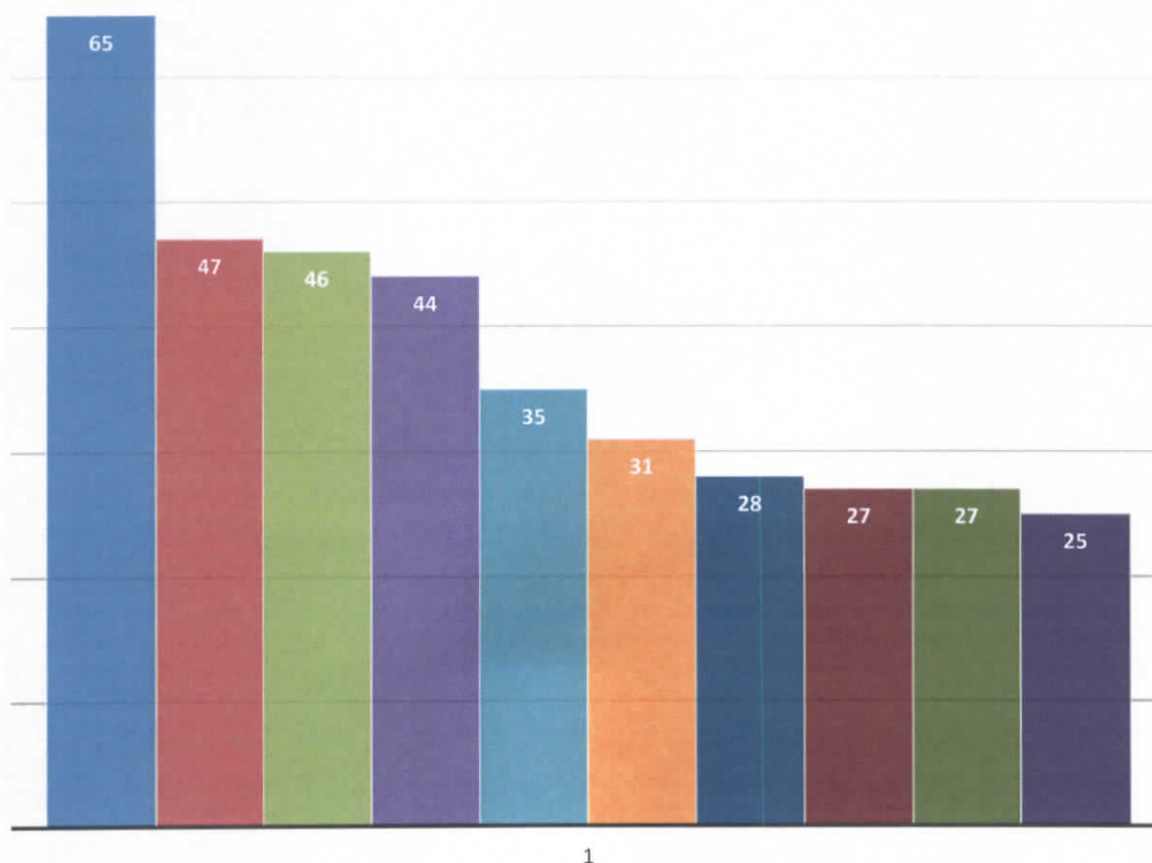
13.	Elektronika, telekomunikacja	21
14.	Usługi kosmetyczne	20
15.	Ochrona własności i osób	19
16.	Księgowość	18
17.	Operatorzy maszyn robót ziemnych w tym operatorzy koparko-ładowarki, koparki i ładowarki	18
18.	Mechanika, naprawa i konserwacja pojazdów	16
19.	Usługi hotelarskie, turystyka i rekreacja	16
20.	Usługi stolarskie	16
21.	Handel nieruchomościami	14
22.	Opieka społeczna (opieka nad osobami niepełnosprawnymi, starszymi, dziećmi)	13
23.	Doskonalenie nauczycieli	12
24.	Operatorzy maszyn robót drogowych	11
25.	Szkolenia elektroenergetyczne SEP	11
26.	Usługi krawieckie	8
27.	Pozostałe usługi, m.in. florystyka, masaż, BHP, układanie glazury	8
28.	Opieka zdrowotna	7
29.	Rzemiosło artystyczne, rękodzieło	7
30.	Usługi fryzjerskie	4
<b>RAZEM</b>		<b>657</b>

Najwięcej osób uprawnionych, zainteresowanych jest udziałem w następujących szkoleniach:

✓ Operatorzy urządzeń dźwigowych w tym operatorzy wózków jezdniowych	65
✓ Usługi transportowe, kursy prawa jazdy	47
✓ Prace sekretarskie i biurowe	46
✓ Sprzedaż, marketing, handel	44
✓ Języki obce – w tym m.in.: język angielski, język niemiecki, język rosyjski, język francuski, język włoski	35
✓ Bankowość i ubezpieczenia	31
✓ Informatyka i wykorzystanie programów komputerowych	28

✓ Zarządzanie i administrowanie	27
✓ Usługi gastronomiczne	27
✓ Budownictwo	25

### Szkolenia, w których osoby ankietowane zgłosiły potrzebę udziału\*



- Operatorzy urządzeń dźwigowych w tym operatorzy wózków jezdniowych
- Usługi transportowe, kursy prawa jazdy
- Prace sekretarskie i biurowe
- Sprzedaż, marketing, handel
- Języki obce – w tym m.in.: język angielski, język niemiecki, język rosyjski, język francuski, język włoski
- Bankowość i ubezpieczenia
- Informatyka i wykorzystanie programów komputerowych
- Zarządzanie i administrowanie
- Usługi gastronomiczne
- Budownictwo

\*Wykres przedstawia 10 najczęściej wskazywanych szkoleń

## **ZGŁOSZENIA PRACOWNIKÓW POWIATOWEGO URZĘDU PRACY**

Pracownicy Powiatowego Urzędu Pracy w Wyszkowie, na podstawie rozmów z pracodawcami i osobami uprawnionymi do udziału w szkoleniach, przeprowadzonych analiz informacji zawartych w kartach rejestracyjnych oraz ofert pracy zgłaszanych przez pracodawców, zgłosili potrzebę organizacji w 2021 roku następujących szkoleń:

**Tabela Nr 3. Wykaz szkoleń zgłoszonych przez pracowników PUP.**

<b>Lp.</b>	<b>Tematyka szkoleń</b>
1.	Obsługa wózków jezdniowych
2.	Operator koparkoładowarki kl. III wszystkie
3.	Spawanie metodą MAG
4.	Kwalifikacja wstępna przyspieszona w zakresie bloku programowego kat. C1, C1+E, C, C+E
5.	Prawo jazdy kat. C+E
6.	Prawo jazdy kat. C
7.	Opiekun osób starszych
8.	Operator HDS
9.	Uprawnia SEP
10.	Sprzedawca z obsługą kasy fiskalnej

Pracownicy Powiatowego Urzędu Pracy poprzez codzienny kontakt z osobami uprawnionymi oraz pracodawcami posiadają dużą wiedzę o oczekiwaniach i zapotrzebowaniu na poszczególne kwalifikacje niezbędne do podjęcia pracy.

## **ZGŁOSZENIA JEDNOSTEK ORGANIZACYJNYCH POMOCY SPOŁECZNEJ ORAZ CENTRÓW INTEGRACJI SPOŁECZNEJ**

Powiatowy Urząd Pracy w Wyszkowie przesłał w miesiącu grudniu 2020 roku do Powiatowego Centrum Pomocy Rodzinie w Wyszkowie, Ośrodka Pomocy Społecznej w Wyszkowie oraz 5 Gminnych Ośrodków Pomocy Społecznej pisma z prośbą o przekazanie informacji dotyczących potrzeb szkoleniowych klientów tych instytucji.

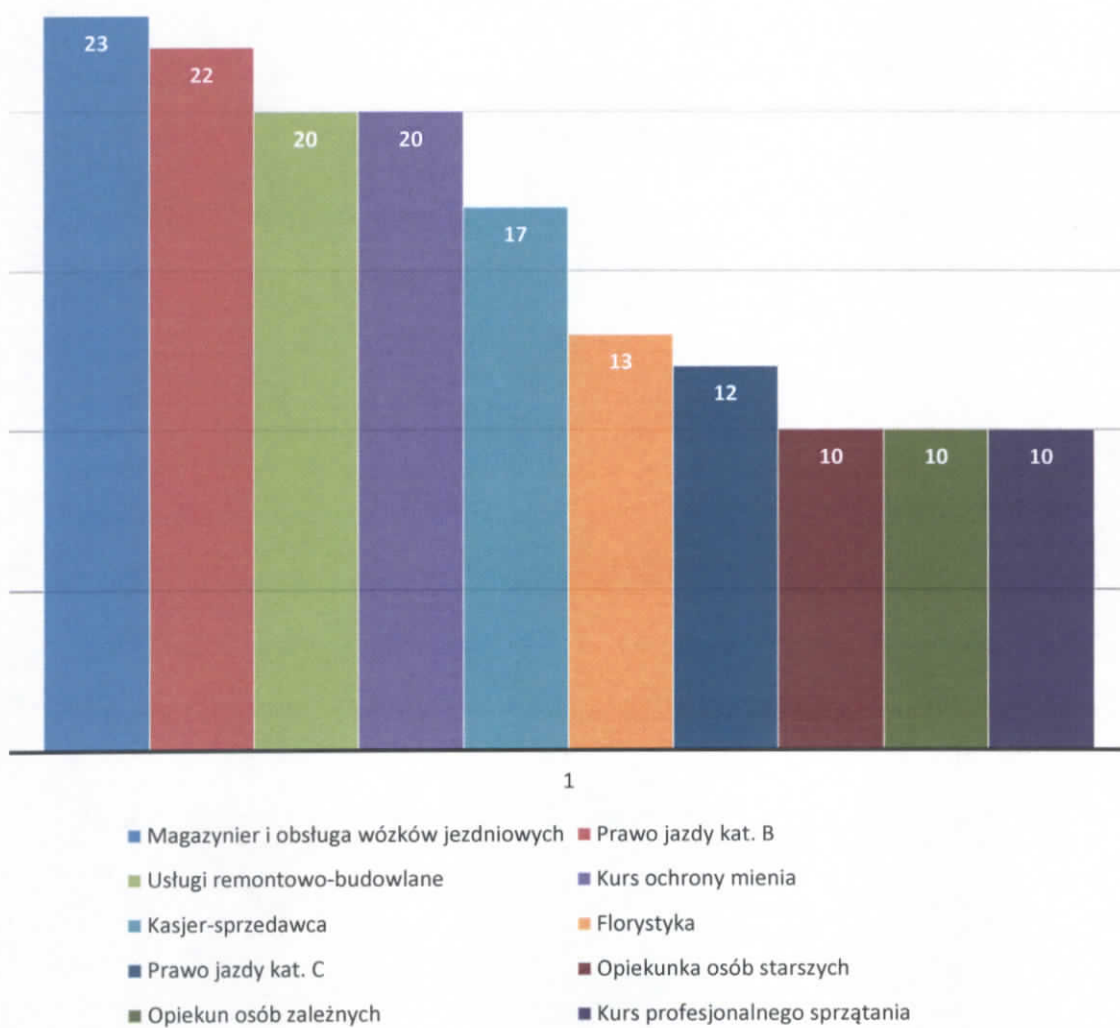


W odpowiedzi na pisma, Powiatowe Centrum Pomocy Rodzinie w Wyszkowie, Gminny Ośrodek Pomocy Społecznej w Zabrodziu przesłały informację, że nie zgłaszają potrzeb szkoleniowych swoich klientów. Ośrodek Pomocy Społecznej w Wyszkowie, Gminny Ośrodek Pomocy Społecznej w Rzańniku, Gminny Ośrodek Pomocy Społecznej w Długosiodle oraz Gminny Ośrodek Pomocy Społecznej w Somiance zadeklarowały potrzebę organizacji szkoleń dla 195 osób. Przedstawia je poniższa tabela.

**Tabela Nr 4. Wykaz potrzeb organizacji szkoleń zgłaszanych przez w/w jednostki.**

<b>Lp.</b>	<b>Nazwa szkolenia</b>	<b>Liczba osób zainteresowana szkoleniem</b>
1.	Magazynier i obsługa wózków jezdniowych	23
2.	Prawo jazdy kat. B	22
3.	Usługi remontowo-budowlane	20
4.	Kurs ochrony mienia	20
5.	Kasjer-sprzedawca	17
6.	Florystyka	13
7.	Prawo jazdy kat. C	12
8.	Opiekun osób starszych	10
9.	Opiekun osób zależnych	10
10.	Kurs profesjonalnego sprzątnia	10
11.	Kurs stylizacji paznokci	7
12.	"ABC działalności gospodarczej"	5
13.	Fryzjer	5
14.	Mechanik pojazdów samochodowych	5
15.	Kucharz	5
16.	Murarz-tylnkarz	5
17.	Piekarz	5
18.	Stolarz	5
19.	Cukiernik	5
20.	Operator koparkoładowarki	3

## Szkolenia zgłaszane przez jednostki pomocy społecznej\*



\*Wykres przedstawia 10 najczęściej wskazywanych szkoleń

## PODSUMOWANIE

Nadrzędnym celem planowania i organizacji szkoleń jest zmiana lub podniesienie kwalifikacji osób uprawnionych, a co za tym idzie powrót na rynek pracy oraz uzyskanie długotrwałego zatrudnienia. Wskazane jest więc podjęcie przez Powiatowy Urząd Pracy działań dotyczących wnikliwej analizy efektywności zatrudnienia oraz kosztów, uwzględniającej wszelkie dostępne źródła finansowania.

Informacje o szkoleniach przekazywane są osobom zarejestrowanym podczas wizyt w Powiatowym Urzędzie Pracy, podawane są do publicznej wiadomości poprzez wywieszanie na tablicy ogłoszeń oraz strony internetowej Urzędu, gmin powiatu wyszkowskiego i ośrodków pomocy społecznej.

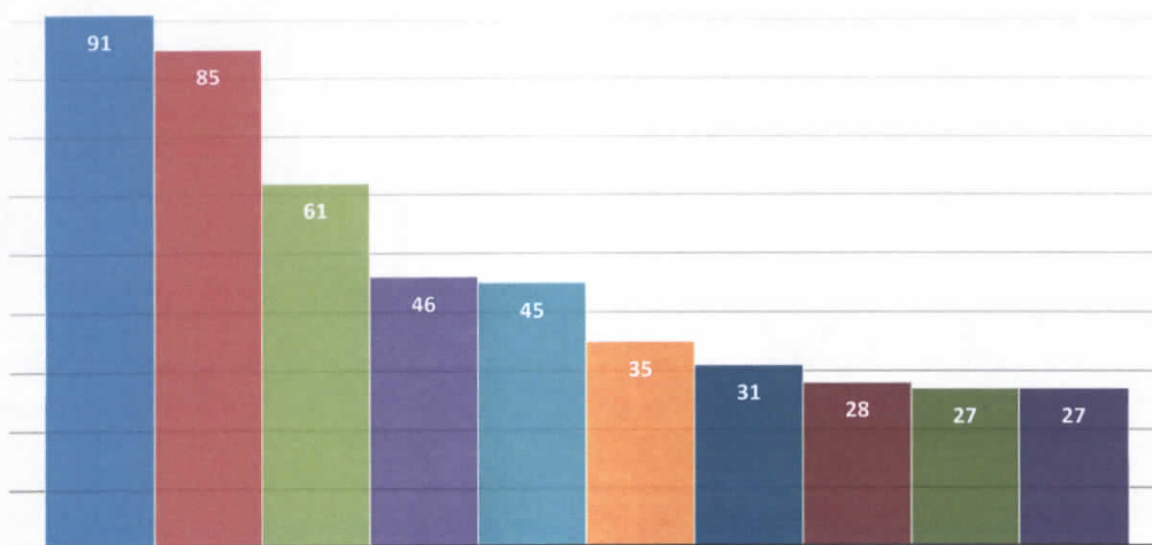
Ze wskazań w Indywidualnych Planach Działania, zgłoszeń osób uprawnionych, wyników badań potrzeb szkoleniowych osób uprawnionych, zgłoszeń pracowników Powiatowego Urzędu Pracy oraz zgłoszeń jednostek organizacyjnych pomocy społecznej wynika, iż osoby bezrobotne i poszukujące pracy zainteresowane są przede wszystkim udziałem w następujących szkoleniach:

**Tabela Nr 5. Szkolenia, na które istnieje największe zapotrzebowanie.**

Lp.	Nazwa szkolenia	Liczba osób zainteresowana szkoleniem
1.	Operatorzy urządzeń dźwigowych w tym operatorzy wózków jezdniowych	65
2.	Usługi transportowe, kursy prawa jazdy	47
3.	Prace sekretarskie i biurowe	46
4.	Sprzedaż, marketing, handel	44
5.	Języki obce – w tym m.in. język angielski, język niemiecki, język rosyjski, język francuski, język włoski	35
6.	Bankowość i ubezpieczenia	31
7.	Informatyka i wykorzystanie programów komputerowych	28
8.	Zarządzanie i administrowanie	27
9.	Usługi gastronomiczne	27
10.	Budownictwo	25

11.	Operator wózka jezdniowych podnośnikowych z mechanicznym napędem podnoszenia z wyłączeniem wózków z wysięgnikiem oraz wózków z osobą obsługującą podnoszoną wraz z ładunkiem	2
12.	Kwalifikacja wstępna przyspieszona w zakresie bloku programowego kat. C1, C1+E, C, C+E	2
13.	Operator koparkoładowarki kl. III wszystkie	2
14.	Prawo jazdy kat. C+E	1
15.	Prawo jazdy kat. B	1
16.	Operator wózków jezdniowych podnośnikowych z mechanicznym napędem podnoszenia z wysięgnikiem oraz wózki jezdniowe podnośnikowe z mechanicznym napędem podnoszenia z osobą obsługującą	1
17.	Magazynier i obsługa wózków jezdniowych	23
18.	Prawo jazdy kat. B	22
19.	Usługi remontowo-budowlane	20
20.	Kurs ochrony mienia	20
21.	Kasjer-sprzedawca	17
22.	Florystyka	13
23.	Prawo jazdy kat. C	12
24.	Opiekun osób starszych	10
25.	Opiekun osób zależnych	10
26.	Kurs profesjonalnego sprzątania	10
27.	Obsługa wózków jezdniowych	x
28.	Operator koparkoładowarki kl. III wszystkie	x
29.	Spawanie metodą MAG	x
30.	Kwalifikacja wstępna przyspieszona w zakresie bloku programowego kat. C1, C1+E, C, C+E	x
31.	Prawo jazdy kat. C+E	x
32.	Prawo jazdy kat. C	x
33.	Opiekun osób starszych	x
34.	Operator HDS	x
35.	Uprawnienia SEP	x

### Szkolenia na które istnieje największe zapotrzebowanie we wszystkich próbach\*



1

- Operatorzy urządzeń dźwigowych w tym operatorzy wózków jezdniowych
- Usługi transportowe, kursy prawa jazdy
- Sprzedaż, marketing, handel
- Prace sekretarskie i biurowe
- Budownictwo
- Języki obce – w tym m.in. język angielski, język niemiecki, język rosyjski, język francuski, język włoski
- Bankowość i ubezpieczenia
- Informatyka i wykorzystanie programów komputerowych
- Zarządzanie i administrowanie
- Usługi gastronomiczne

\*Wykres przedstawia 10 najczęściej wskazywanych szkoleń

z up. STAROSTY  
Grażyna Polak  
Dyrektor  
Powiatowego Urzędu Pracy  
w Wyszkowie  
-2-